

Karta pracy nr 1

Klasa 2 - kwiecień - blok 2 - dzień 3

Ćwiczenie 1

Przeczytaj tekst.

Zapamiętaj jak najwięcej informacji o przystosowaniu się owadów do środowiska.

Motyle, które spotykamy w dzień, to motyle dzienne. Niektóre z nich mają na skrzydłach duże koła przypominające oczy sowy. (Sowa jest postrachem ptaków, które żywią się owadami.) W ten sposób motyle chronią się przed ptakami. Gdy do siedzącego motyla podfrunie ptak, motyl rozpościera skrzydła i ptak sądzi, że ma do czynienia z sową. Odlatuje ratując własne życie.

Motyle, które latają o zmierzchu i nocą, to ćmy. Mówimy o nich nocne motyle. Mają one skrzydła w kolorze kory drzew lub trawy, na których w dzień śpią. Zlewają się wtedy z podłożem i są niewidoczne dla drapieżników. Ich ubarwienie nazywamy ochronnym, bo dzięki niemu motyle nocne stają się być niewidoczne dla owadożernych ptaków.



Ćwiczenie 2

Na podstawie ćwiczenia 1 uzupełnij zdania.

Motyle, które spotykamy w dzień to

Na skrzydłach mają

Przypominają one

Dzięki temu bronią się przed

Motyle, które latają o zmierzchu i nocą, to

Ich skrzydła są w kolorze

Dzięki temu stają się

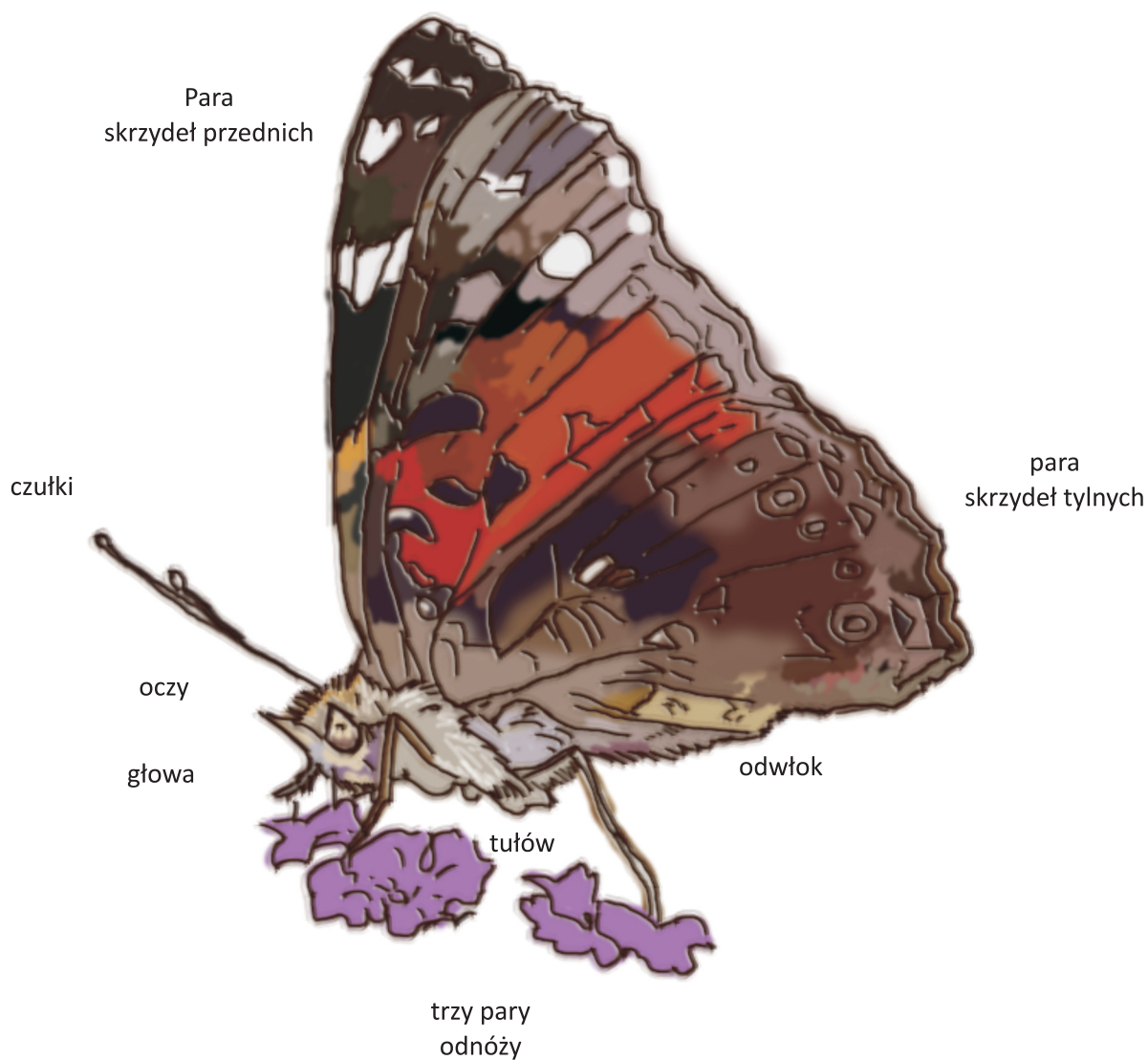
dla

Karta pracy nr 1

Klasa 2 - kwiecień - blok 2 - dzień 3

Ćwiczenie 3

Przyjrzyj się rysunkowi i wypisz części ciała motyla.





Ćwiczenie 4

Utwórz liczbę mnogą od podanych rzeczowników.

motyl -

ćma -

trzmieł -

chrząszcz -

biedronka -

komar -

pszczoła -



Blank lines for writing the plural forms of the nouns.